

Fahrbahn

Fahrbahn

Geh- und Radweg

Geh- und Radweg

Verkehrsisel

Seitenraum

Bankett

Mulde

Feuerwehr

baumfreier Bereich

Böschung

Entwässerungsgraben mit Flechtung

freizuhaltendes Sichtfeld

Erdschwellen in der Entwässerungsmulde

- Asphalt

- Asphalt/ Deckerneuerung

- Asphalt

- Betonpflaster

- Gussasphalt

- Oberboden

- Rasenschotter

- Rasengittersteine

- 4 - 8 m

Bäume roden / erhalten

Bäume geplant

2.50 %

2.50% Fahrbahnneigung

Hochpunkt

Tiefpunkt

gepl. SW-Kanal mit Kontrollschacht

gepl. Druckrohrleitung

geplante Grenze

geplante Beleuchtung

H= 1801 m

1.344 %

-0.600 %

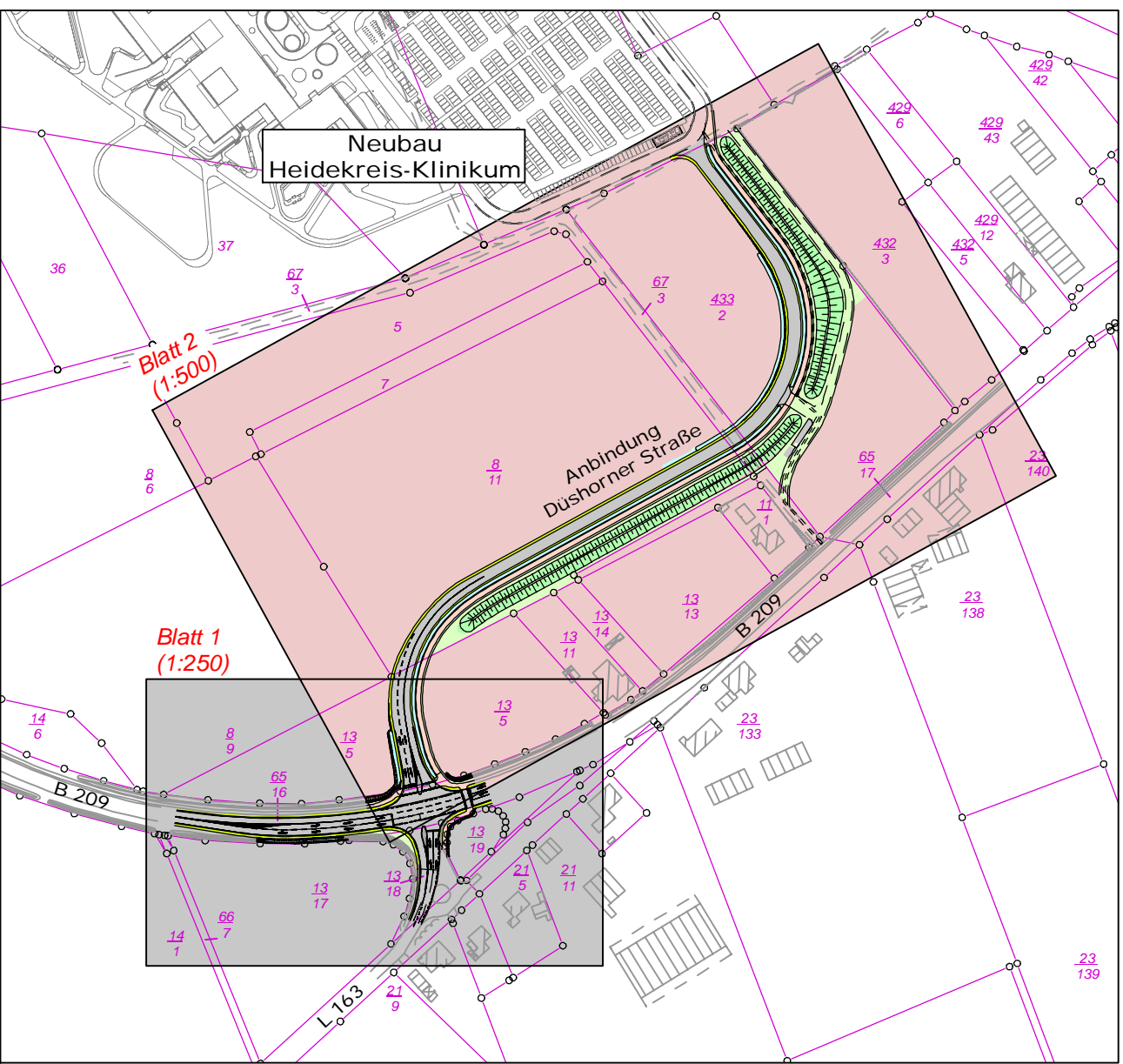
54.701 m

Neigungsberechnung mit Angabe von Gefälle (Steigung) in Prozent, Länge der Gefälle (Steigungs-) Strecke, Höhenmesser und Station des Punktes.

Neubau Heidekreis-Klinikum

Blatt 2 (1:500)

Blatt 1 (1:250)



Höhen beziehen sich auf NHN (DHHN 2016) - Koordinatensystem UTM 32

**AUSFÜHRUNGSPLANUNG** 22.06.2026

B	gepl. Beleuchtung, Leitungsgrasse, gepl. Bäume versetzt, Erdschwellen	22.06.2026	
A	SW-Kanal, Druckrohrleitung	05.05.2026	
Änderungen		Datum	gezeichnet:

ING.-GESELLSCHAFT HINDRICK STÜVEL mbH	22039	Datum	Zeichen
BAUWESEN UND VERMESSUNGSTECHNIK-VBI	bearbeitet	11.2025	Gäser
	gezeichnet	11.2025	Wiest
	geprüft	11.2025	

Heidekreis Klinikum gGmbH

Rechnungsjahr: Haushaltsstelle: Az:

Bauvorhaben: **Neubau der Erschließungsstraße Süd**  
einschl. KP B209 / L 163 / HKK

Planbezeichnung: **Lageplan**  
Erschließungsstraße  
Anbindung an Düşorner Straße

Plan Nr. 5 / 2 B  
Plangröße 115 x 65  
Maßstab 1:500

Zur Ausführung freigegeben:  
Walsrode, den 11.05.2026  
Heidekreis-Klinikum gGmbH

Im Auftrage: gez. Baumeister

Straßenbaubehörde geprüft:  
Verden, den 11.05.2026  
Niedersächsische Landesbehörde für  
Straßenbau und Verkehr

Im Auftrage:

**ZEICHENERKLÄRUNG**

Kessellinie

Gemarkungsgrenze

Flurgrenze

Grenze vorh.

Grenze gepl.

Schaltzentralkabine

Mauer

Hecke

Zaun

B-Plan Grenze

Schleppbahn Wasser/Gas

Stahlgittermauer

Stahlgittermauer

Stahlgittermauer

Stahlgittermauer

Stahlgittermauer

Stahlgittermauer

Einfaß/Eingangsbeif.

Einfaß/Eingangsbeif.

Einfaß/Eingangsbeif.

Einfaß/Eingangsbeif.

Einfaß/Eingangsbeif.

Einfaß/Eingangsbeif.

Abfall vorh./gepl.

Verkehrsschilder

Beton-/Holzmauer

Schacht RW vorh.

Schacht SW vorh.

Schacht gep./Pumpenschacht

Schieber Wasser/Gas

Abfall vorh./gepl.

Verkehrsschilder

Beton-/Holzmauer

Schacht RW vorh.

Schacht SW vorh.

Schacht gep./Pumpenschacht

Schieber Wasser/Gas

Ak = Akazie

Ab = Aborn

Bl = Birke

Bu = Buche

El = Eiche

Er = Eife

Es = Esche

Fi = Fichte

Ka = Kastanie

Ki = Kiefer

Lä = Lärche

Li = Linde

O = Obstbaum

Vo = Vogeleiche

Rd = Raddorn

Ro = Robinie

Ve = Vegebere

W = Weide

Pl = Platane

Bestandsvermessung durchgeführt am 04.2023

Vermessungstechn. Feldvergleich durchgeführt am ...

RKS

Rammkensondierung

BS

Bohrsondierung

SG

Schürfgrube

BK

Bohrkern

VER- UND ENTSORGUNGSLEITUNGEN

nachrichtlich übernehmen: 05.2023

GAS

Gasleitungen vorh.

Erdbabel Niedersp. vorh.

Erdbabel Mittelsp. vorh.

Fernmeldeleitungen vorh.

Wasserleitungen vorh.

Freileitungen oberirdisch vorh.

Starkstrom unterirdisch vorh.

HB = Hochbord

RB = Rundbord

TB = Tiefbord

FB = Flachbord

EP = Einbausteine (Reinwand)

BR = Bordsteinsteine

MU = Muldensteine

RG = Wasserlauf

ZEICHENERKLÄRUNG